

ascent[®]



commtest
The Revolution

BENEFÍCIOS DO ASCENT

O software de análise de vibrações Ascent® é uma ferramenta poderosa de análise e armazenamento de dados, que faz parte integral do fornecimento dos instrumentos vbSeries® da Commtest

Embora seja um produto altamente desenvolvido e com uma impressionante lista de recursos avançados, a simplicidade do software Ascent o torna uma ferramenta de valor incalculável, ideal àqueles que pretendem implantar um programa de análise de vibrações pela primeira vez.

O software Ascent é fornecido em três níveis sendo que fornece benefícios adicionais a cada nível subsequente assim como recursos mais avançados.



Simple

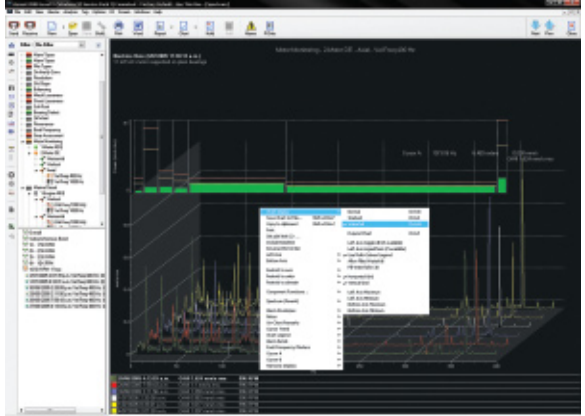


Level 1

O Ascent Level 1 abrange as necessidades essenciais de analistas veteranos e de iniciantes. Possui a habilidade de executar diagnósticos de falhas em profundidade sem confundir analistas iniciantes. Simplicidade e Poder são as marcas registradas do Ascent Level 1.

Gráficos flexíveis e iterativos

Pode-se ampliar com o recurso de Zoom e rodar os gráficos na tela para ver detalhes mais de perto, mudar a escala para comparar a amplitude de picos diferentes e sobrepor frequências de falha para ajudar a identificar problemas em componentes de máquinas. Pode-se configurar os recursos do cursor, mudar as unidades dos eixos X e Y, mudar de unidades métricas para o sistema Inglês e alterar a escala de frequências entre Hz, CPM ou ainda Ordens simplesmente pressionando-se o botão direito do mouse.



Interface customizável, relatórios e gráficos sob medida

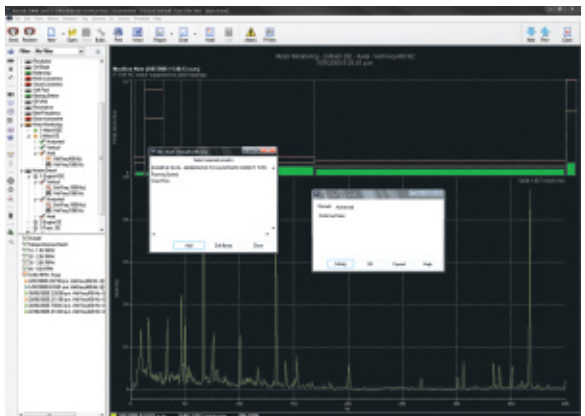
Pode-se alterar a forma com que se trabalha com o software reposicionando-se ou escondendo ferramentas do menu, alterando-se as cores dos gráficos. Faça os gráficos e relatórios parecerem da forma que mais lhe convém e mostrem as informações mais importantes para seu trabalho.

The screenshot shows a table of vibration analysis results. The table has columns for 'Parameter', 'Value', and 'Unit'. The data includes values for 'Amplitude', 'Phase', and 'Frequency'.

Parameter	Value	Unit
Amplitude	1.000	mm/s-rms
Phase	28.01%	
Frequency	447.000	Hz

Inserção de comentários nos gráficos

Insira seus próprios comentários referentes aos picos e espectros de vibração. Pode-se criar uma biblioteca de observações criadas pelo usuário para maior conveniência e ganho de tempo.

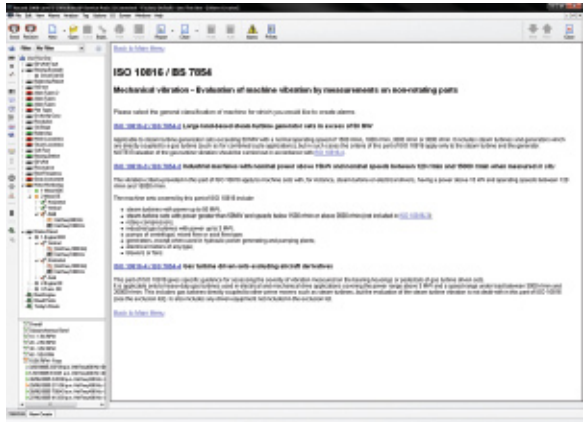




Level 2

O software Ascent Level 2 agiliza o processo de análise de vibrações, otimizando o tempo e simplificando o trabalho do engenheiro de manutenção e do analista de vibrações, independentemente do nível de experiência.

O software Ascent Level 2 traz mais benefícios para usuários com ou sem experiência. Os analistas principiantes vão apreciar o modo automático de medição de máquinas e programação de alarmes pelo "The Proven Method". Os analistas experientes podem usar a mesma ferramenta para avaliar objetivamente e fazer um ajuste fino da programação de alarmes e critérios de medição. Ambos os grupos vão se beneficiar os limites de alarme baseados em critérios estatísticos para criarem o sistema de proteção mais preciso para máquinas individualmente.



Requisitos de software e hardware do sistema

- Sistema operacional Microsoft Windows® 2000 SP4, XP® SP2, Server 2003® or Vista®(x32/x64)
- Processador equivalente ou superior ao Intel Pentium® 2 400 MHz
- Memória RAM de no mínimo 256 MB
- Espaço disponível mínimo de 500 MB no disco rígido
- Drive ótico compatível com CD-ROM

- Mouse compatível com sistema Windows ou touchpad
- Uma porta COM ou USB para comunicação do instrumento com o PC
- Microsoft .NET Framework Versão 2.0 ou superior

AscentView

- Microsoft IIS 4 web server ou superior
- Microsoft .NET Framework Versão 2.0 ou superior
- Windows Internet Explorer 5 ou superior, rodando no PC

AscentOPC

- Microsoft .NET Framework Versão 2.0 ou superior

Os nomes OnlineManager™, AscentWatcher™, AscentView™ e AscentOPC™ são marcas registradas da Commtest Instruments Ltd.

Os nomes Ascent®, vbSeries®, vbOnline® e Commtest® são marcas registradas da Commtest Instruments Ltd.

Todas as demais marcas registradas pertencem a seus respectivos criadores/proprietários.



Commtest, Inc.

6700 Baum Drive
Suite 12
Knoxville, Tennessee 37919
Telephone 865 588-2946
Facsimile 865 588-2949
USA Toll Free 877 582-2946
americas@commtest.com

Commtest Instruments Ltd

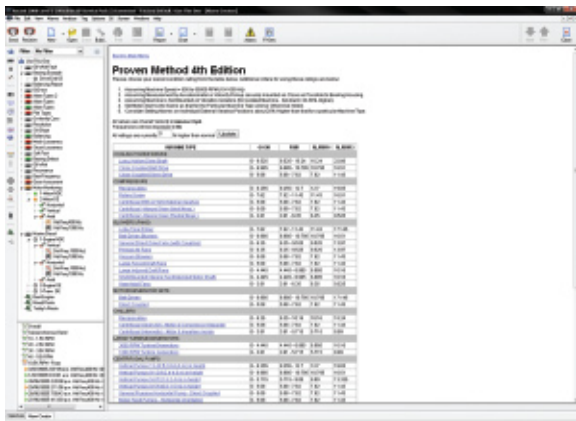
Level 2, 22 Moorhouse Avenue
PO Box 9297
Christchurch 8011
New Zealand
Telephone +64 3 943 0700
Facsimile +64 3 943 0727
sales@commtest.com
www.commtest.com

Commtest Instruments Ltd

PO Box 502689
Dubai Internet City
Dubai, United Arab Emirates
middleeast@commtest.com

Não possui histórico de máquinas? Não tem problema

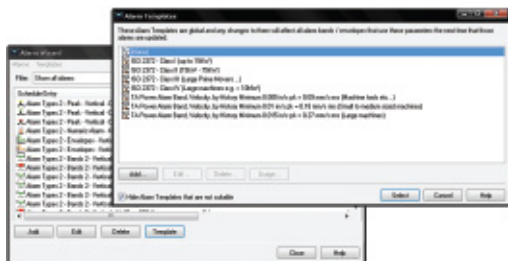
Se você não possui experiência ou dados históricos de medições, você pode usar o "The Proven Method" para estabelecer um programa de medições pronto para ser usado. O software Ascent cria parâmetros de medição e limites de alarmes otimizados para você. O "The Proven Method" permite-o fazer suas escolhas a partir de uma extensa lista de máquinas pré-definidas e seus componentes, inclusive os parâmetros de medição e limites de alarme. Avalie suas primeiras medições comparando-as com estes valores de referência já comprovados para descobrir mais rapidamente quais máquinas estão rodando fora do estado anormal.



Detecte falhas antecipadamente e com mais precisão

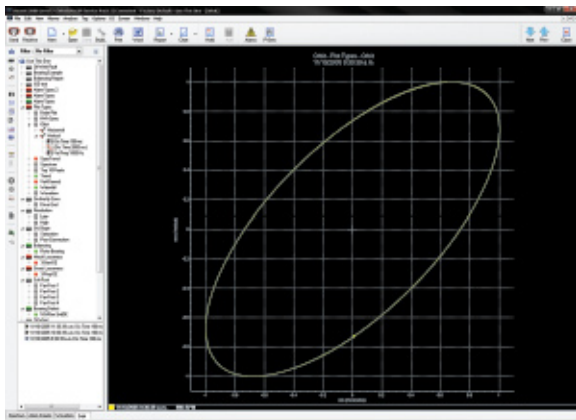
Você pode detectar falhas mais rapidamente e com maior grau de precisão aplicando limites de alarme estatísticos pré-definidos e assim eliminar adivinhações ao criar limites de alarme, uma vez que a identificação e o ajuste fino das bandas de alarme será feita para você.

Consequentemente os problemas serão identificados com mais antecedência e a incidência de falsos alarmes será reduzida.

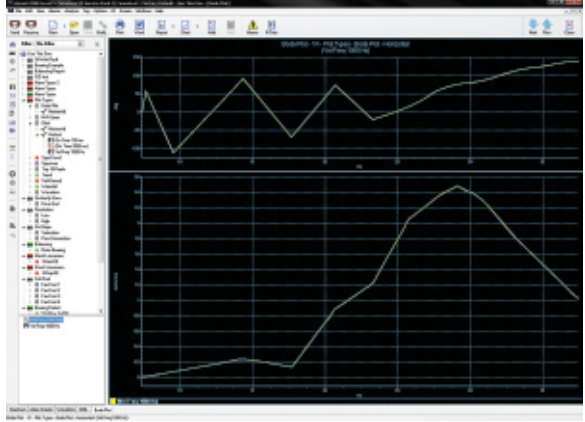


Veja o panorama de forma mais abrangente

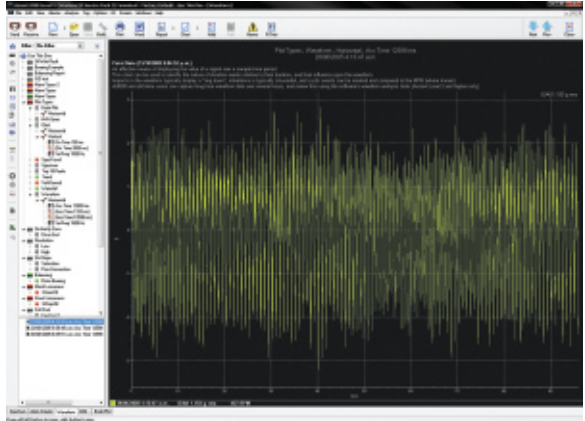
A disponibilidade de ferramentas adicionais fornece a capacidade de análises avançadas. Pré-carga inadequada, o atrito de um eixo contra o mancal de deslizamento e problemas relacionados a rotações críticas não podem ser apontados em um espectro comum de vibrações e nem analisando-se formas de onda. Os gráficos de Órbita mostram movimentações anormais de eixo que tipificam estes tipos de falhas em máquinas.



Os **gráficos de Bode** ("Bode Plots") identificam frequências de ressonância. Com ajustes simples de rotação, aumento de rigidez ou alteração na massa da estrutura pode-se diminuir a chance de uma falha na máquina.



Nosso software proprietário de **análise de forma de onda** (waveform analysis tools) fornece benefícios adicionais aos analistas veteranos, permitindo a conversão de segmentos de formas de onda para o domínio de frequência ou vice-versa.



Informações adicionais sobre o "The Proven Method"

O "The Proven Method" é uma técnica testada e aprovada ao longo de anos que especifica limites de alarme de espectro e bandas de frequência baseados em valores de pico de velocidade para medições feitas em máquinas em bom estado.

O "The Proven Method" foi criado pela Technical Associates de Charlotte, Carolina do Norte, uma das mais conhecidas empresas de consultoria e treinamento em análise de vibrações

O Ascent Level 2 está disponível em duas opções de licenciamento

1. Licença para um único usuário. A base de dados só pode ser armazenada em um único computador local
2. Licença de rede para múltiplos usuários. A base de dados pode ser armazenada em um único computador local ou em um servidor de rede.

Recomendamos discutir suas necessidades de software atuais e futuras com o representante local da Commtest.



Level 3

O Ascent Level 3 é um software abrangente que é fornecido como parte integral do sistema vbOnline. Embora o Ascent Level 3 seja um componente essencial do sistema completo de monitoração vbOnline, há vários benefícios valiosos em se apoiar em coleta de dados portáteis.

O Ascent Level 3 inclui os seguintes aplicativos:

- Ascent®
- AscentWatcher™
- AscentView™
- AscentOPC™
- OnlineManager™

Embora seja altamente desenvolvido com uma lista impressionante de recursos avançados, a simplicidade do software Ascent faz com que ele seja uma ferramenta valiosa e ideal para a implementação de um programa de análise de vibrações pela primeira vez.

O Ascent Level 3 disponibiliza acesso facilitado a informações. Instale o Ascent na rede de sua empresa com limite de acesso a usuários específicos ou permita acesso a qualquer um na rede corporativa. A escolha é sua. Use as habilidades de comunicação do software Ascent para receber automaticamente

mensagens de texto (SMS) ou e-mail alertando-o de estados de alarme ou use um programa de acesso à internet para visualizar seus dados em tempo real de qualquer parte do mundo. Nosso software pode até conectar-se com sistemas DCS existentes e pode ser configurado para agendar medições enquanto suas máquinas operam, de dia ou à noite.

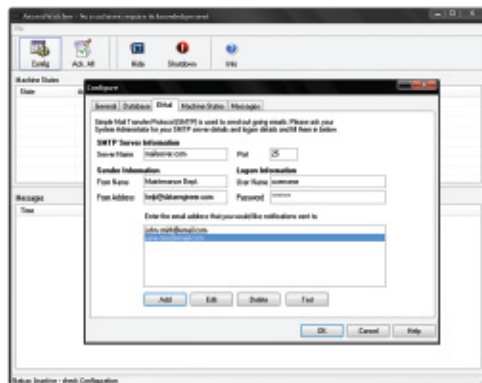
Acesso flexível aos dados

O diagnóstico de falhas pode ser agilizado e ser mais eficiente se os dados forem examinados por mais de um analista. O acesso remoto via rede do Ascent Level 3 permite que diversos analistas trabalhem com suas informações simultaneamente a partir de seus próprios PCs.



Receba avisos de alarme em qualquer lugar 24 horas por dia, 7 dias por semana

O programa AscentWatcher envia mensagens de alerta automaticamente em qualquer lugar que você esteja para funcionários designados quando há uma mudança no estado da máquina. Você pode optar entre mensagem de texto, e-mail ou mensagens de pop-up na tela do PC e criar listas de distribuição para avisar diversas pessoas simultaneamente.



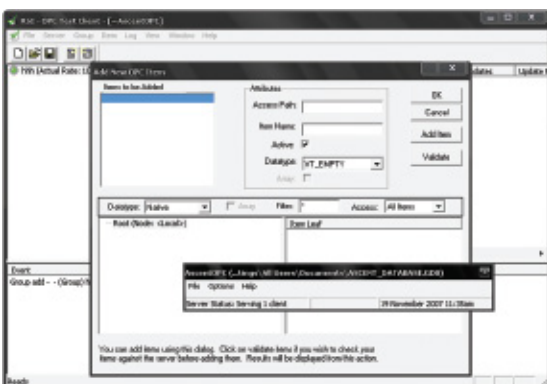
Veja a condição das máquinas em qualquer lugar e a qualquer momento

Monitore remotamente o estado de suas máquinas com o aplicativo para navegador de internet AscentView. Você pode acessar as informações de suas máquinas e visualizar os relatórios mais atuais de status através de uma conexão à internet e o Windows® Internet Explorer®.



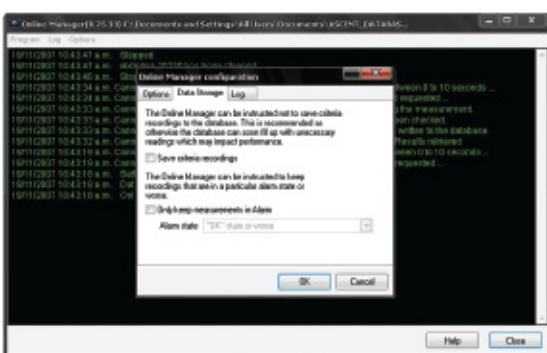
Aprimore o sistema de monitoração existente em sua fábrica

O aplicativo Ascent OPC disponibiliza dados de vibração de máquinas através do protocolo OPC, que é um padrão na indústria, integrando com facilidade os dados ao Sistema de Controle Distribuído (DCS - Distributed Control System). As condições de alarme são atualizadas continuamente, permitindo desta forma sua equipe de engenharia a planejar suas atividades baseado-se nas informações do estado das máquinas atualizadas a cada minuto.



Minimize a mão-de-obra dedicada à coleta de dados

O software Online Manager coleta continuamente os dados para você. Como parte integral do sistema vbOnline, o OnlineManager executa as coletas de dados agendadas e altera automaticamente as rotinas medições baseado nas condições operacionais mais recentes das máquinas.



Gerenciamento automático da base de dados

Esqueça as preocupações com perda de dados. Quando configurado corretamente por um administrador, o programa Ascent executa automaticamente a rotina de backup da base de dados e também da redução do tamanho dos arquivos portanto você pode simplesmente fazer os devidos ajustes e esquecer.





Preciso